



Neues aus der Albert-Schweitzer-Schule Kehl

Ausgabe Herbst 2020



Die jährliche „Drehmoment-Rallye“

Classic Car-Veranstaltung fördert Albert Schweitzer-Schulkinder

Die Drehmoment-Rallye ist eine vom Inhaber des Nobelhotels Ritter in Durbach, Dominic Müller, veranstaltete Wohltätigkeits-Veranstaltung, bei der mit Oldtimern und Classic Cars eine vorgegebene Strecke abgefahren wird, auf der an festen Stationen Aufgaben gelöst werden müssen.

Jede nicht gelöste Aufgabe ergibt Strafpunkte, für die eine Zahlung fällig wird. Diese Zahlungen gehen als Spende seit Jahren an die Albert-Schweitzer-Förderschule in Kehl. Das Förderthema diesen Herbst galt dem Lernwald-Projekt an der Schule. Die Teilnehmer Birgit und Stefan Bergmann berichten.

„Irgendwann im Juli hat uns Dominic Müller vom Hotel Ritter in Durbach in die Drehmoment-Rallye quasi reingequatscht: Er habe da eine prima Sache, eine Oldtimertour durch den Schwarzwald zu Gunsten der Albert-Schweitzer-Schule. Das bedeute für uns ganz viel Spaß, zugleich könnten wir etwas Gutes für die Projekte der Albert-Schweitzer-Schule tun und ganz nebenbei mal den Oldtimer in einer tollen Landschaft rund um Durbach ausführen. Und abends natürlich im Hotel-Restaurant essen und trinken vom Feinsten – und anschließend schön übernachten.“



„Das Konzept der Albert-Schweitzer-Schule hat uns sofort gefallen. Und dass unsere Spende dieses sinnvolle und nachhaltige Projekt zu 100 % unterstützt, finden wir großartig.“

Birgit und Stefan Bergmann haben an der Drehmoment-Rallye teilgenommen und den Geldwert ihrer Strafpunkte den Albert-Schweitzer-Kindern gespendet

Und außerdem natürlich Classic Car-Freaks treffen und uns über die geliebten Oldies mit Leuten austauschen, die wie wir einfach ihr Herz an schöne alte Autos verloren haben Wann hat man das in der Fülle schon mal? Gesagt, getan und angemeldet – dabei sein ist ja alles.

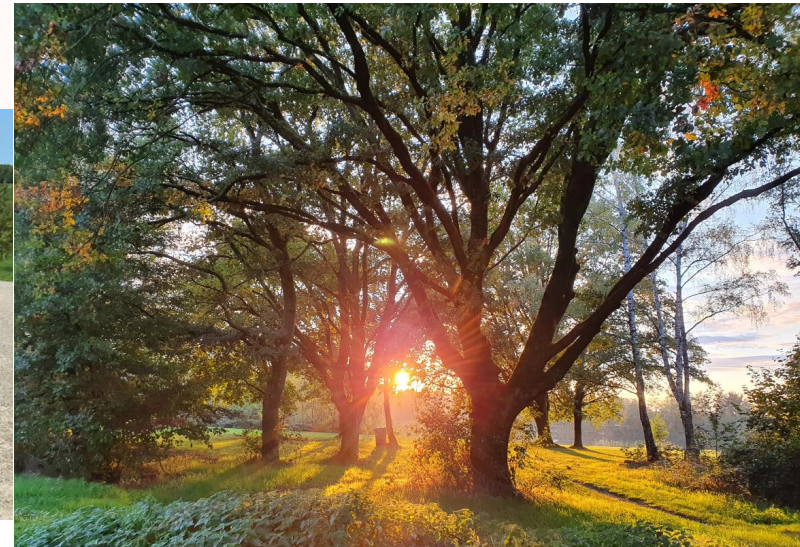
Und so standen wir dann also am frühen Morgen des 12. September 2020 mit unserem Mercedes-Sternkreuzer, einem Mercedes-Coupé 450 SLC auf dem Festplatz in Durbach und waren bereit, uns dem Tag und den vor uns liegenden Aufgaben zu stellen.

Da ja 107er (Baureihe der unter Classic Car-Fans verehrten von 1971 bis 1989 gebauten Mercedes-SL-Fahrzeuge) ungern alleine auf Tour gehen, gesellte sich noch der 300 SL von Wolfgang und Karl-Heinz aus Düsseldorf bzw. Meerbusch dazu. So kam es, dass ein SL und ein SLC gemeinsam die 200 Kilometer rund um Durbach angetreten sind.“

Drehmoment-Startnummer



Neues aus der Albert-Schweitzer-Schule Kehl



Hier können unsere Kinder Wald und Wiese spielend erleben und verstehen lernen

Der Lernwald: 40 Hektar Natur pur

Noch 1990 gaben drei Viertel aller Kinder an, den größten Teil ihrer Freizeit draußen zu verbringen.

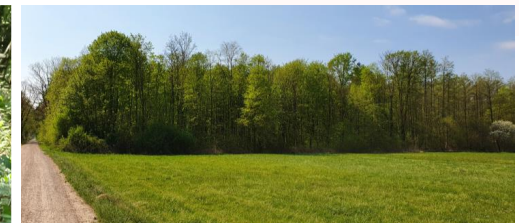
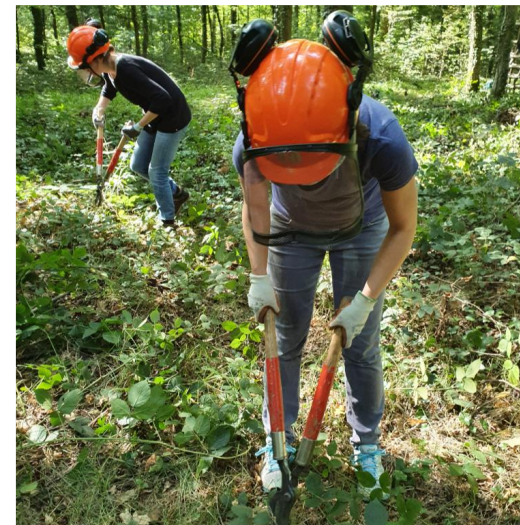
Heute sieht das vollkommen anders aus: Bis zu sechs Stunden täglich sitzen Kinder und Jugendliche vor Computern, Fernsehern, Smartphones. 22 Prozent von ihnen haben noch nie ein freilebendes Tier gesehen.

Das Lernwald-Projekt der Albert-Schweitzer-Schule öffnet jetzt einen Erfahrungsort, der Kindern verstehen hilft, wie Natur funktioniert.

Der Lernwald eröffnet den Kindern spielerisch ein ursprüngliches Erlebnis in der Gemeinschaft mit Pflanzen und Tieren, mit Wetter und Jahreszeiten, mit Licht und Schatten, mit Hitze und Kälte, mit Nässe und Trockenheit.

Der Lernwald befindet sich in der Region zwischen Eckartsweier, Hesselhurst und Hohnhurst. Er ist 40 Hektar groß und steht allein den Kindern zur Verfügung - Natur pur.

Helfen Sie uns mit Ihrer Spende, das Projekt Lernwald weiterzuentwickeln - vielen Dank!



Oliver Martin, Konrektor Albert-Schweitzer-Schule:

Natur tut gut

„Die Einschränkungen durch die Corona-Pandemie zwangen uns dazu, nach Möglichkeiten zu suchen, wie wir mit den Schülerinnen und Schülern gemeinsam mehr Zeit draußen in der freien Natur verbringen könnten.“

Unsere Kinder bewegen sich heute immer weniger draußen. Die Folge: Unsere Jungen und Mädchen sind mit dem, was der Wald an Vielfalt, Abenteuer und Entdeckungen bietet, nicht mehr vertraut.

Im Lernwald bieten wir den Kindern jetzt Spiel-, Lern- und Handlungsfelder, in denen sie für ihr ganzes Leben wertvolle und unvergessliche Erfahrungen machen.

Positiver Nebeneffekt: der ständige Aufenthalt in engen Räumen kann auf die Dauer zu Aggressionen und sogar zu depressiven Verstimmungen führen. Ein Tag in der freien Natur ist da die beste Medizin.

Gerade auch unruhige und auffällige Kinder kommen in der Natur zu Ruhe und mehr Ausgeglichenheit.“

Ihre Spende hilft!

LERNEN FÖRDERN e.V., Sparkasse Hanauerland
IBAN DE21 6645 1862 0000 0546 51
BIC SOLADES1KEL

Albert-Schweitzer-Schule SBBZ Lernen, Rustfeldstraße 12,
77694 Kehl
Wolfram Fuchs, Rektor, wfuchs@ass-kehl.de,
Telefon 07851 88 23 60
Fotos: Albert-Schweitzer-Schule

